

An aerial photograph of a large-scale construction or mining site. The scene is dominated by a deep, excavated area with a high, rocky embankment on the left. Several pieces of heavy machinery are visible: a red excavator is positioned near the base of the embankment, and a yellow dump truck is nearby. In the upper right, another yellow excavator and a yellow dump truck are visible. A white drone with four rotors and glowing lights is flying in the foreground on the right side of the frame. The ground is a mix of dirt, gravel, and large rocks. The overall lighting suggests a bright, sunny day.

Mallipohjaista rakentamista napapiiriltä – Arctic Infra Oy

Inframallinnuspäivät – Tampere 4.4.2023

Jonne Ruoposa & Jaakko Julkunen

A man with light hair and blue eyes, wearing a black baseball cap backwards and a dark polo shirt with orange trim and a logo, is smiling broadly. He is sitting in what appears to be the driver's seat of a vehicle, with a window and interior panels visible in the background.

Jonne Ruopsa Tekninen johtaja

- Syntynyt 1994
- Sodankylästä Orajärven rannalta
- Koulutus:
 - Ylioppilas
 - Insinööri AMK, Lapin AMK
Maanmittausinsinööri
- Harrastukset
 - Metsästys
 - Kalastus
- Yrittäjänä 3v ja mallipohjaisen rakentamisen parissa 6v

Jaakko Julkunen Mittaustyönjohtaja

- Syntynyt 1991
- Rovaniemeltä
- Koulutus:
 - Ylioppilas
 - Insinööri AMK, Lapin AMK
Maanmittausinsinööri
- Harrastukset
 - Metsästys
 - Kalastus
 - Kaikenlainen kuntoilu
- Mallipohjaista rakentamiskokemusta 7v

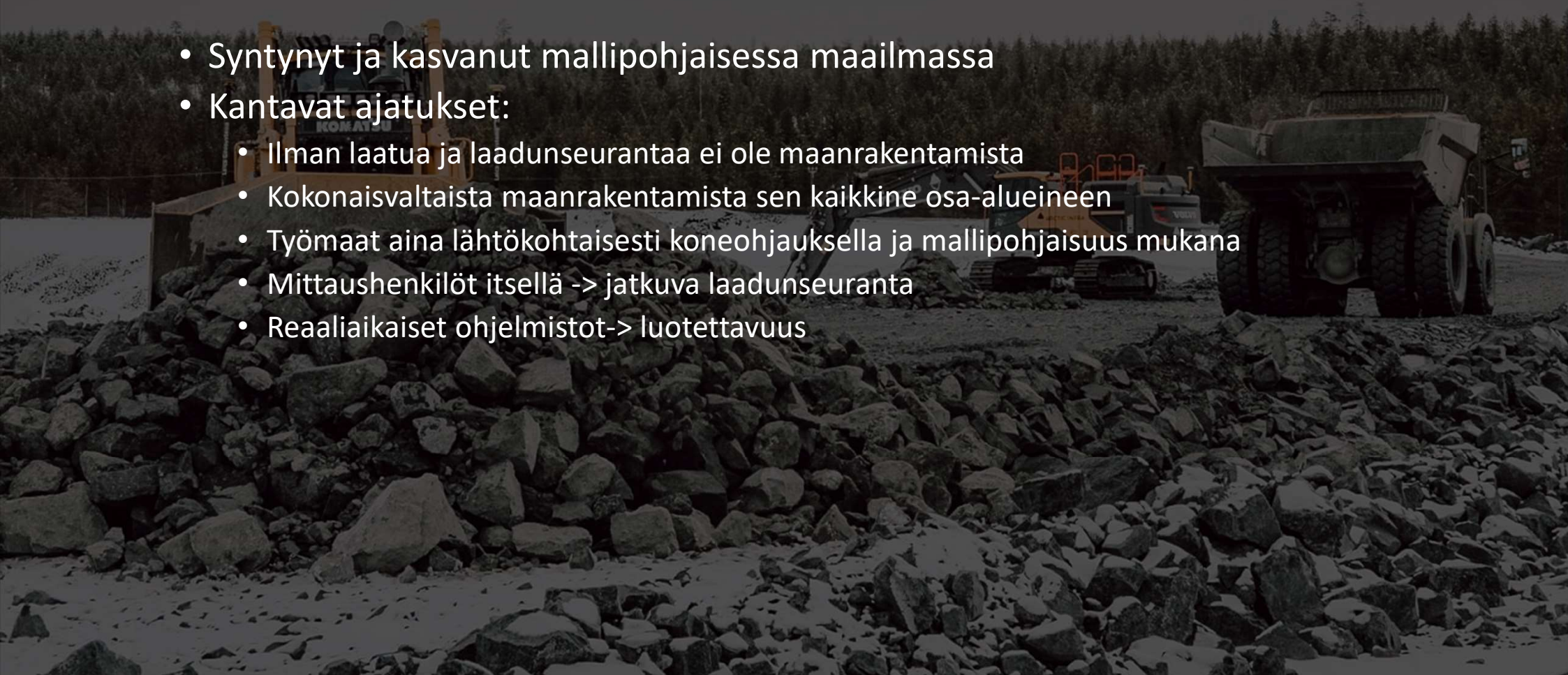


Arctic Infra Oy – kylmänmaanrakentaja

- Perustettu Sodankylään v. 2019
- 3 omistajaa
- 40+ työntekijää
- 35 koneyksikköä + kuljetuskalusto + henkilöajoneuvot
- Työmaita Pohjois-Suomessa ja Pohjois-Ruotsissa
- Päätoimialamme
 - Maanrakentaminen
 - Kaivosinfra ja ympäristörakenteet
 - Kunnallistekniikka ja vesihuoltotyöt
 - Mittauspalvelut ja laadunvarmistus

Arctic Infra ja mallipohjainen rakentaminen

- Syntynyt ja kasvanut mallipohjaisessa maailmassa
- Kantavat ajatukset:
 - Ilman laatua ja laadunseuranta ei ole maanrakentamista
 - Kokonaisvaltaista maanrakentamista sen kaikkine osa-alueineen
 - Työmaat aina lähtökohtaisesti koneohjauksella ja mallipohjaisuus mukana
 - Mittaushenkilöt itsellä -> jatkuva laadunseuranta
 - Reaaliaikaiset ohjelmistot-> luotettavuus



Mallipohjaisen rakentamisen +



- + Taloudellisuus

 - + Kerralla suunnitelmien mukaan

 - + Resurssit

- + Turvallisuus

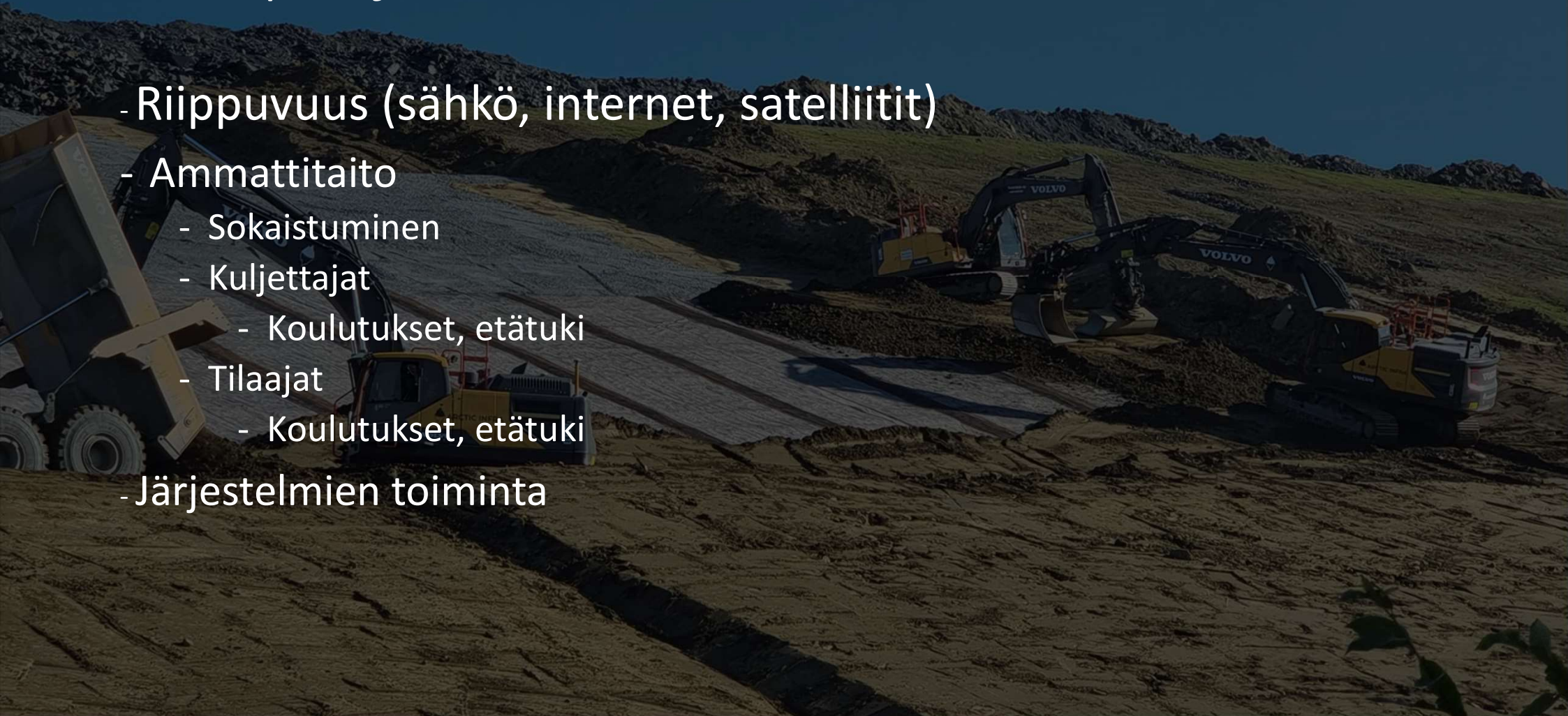
- + Reagointi

 - + Erilaisten järjestelmien kautta tieto saadaan lähes reaaliaikaisesti eri osapuolille.

- + Kilpailuetu

Mallipohjaisen rakentamisen -

- Riippuvuus (sähkö, internet, satelliitit)
- Ammattitaito
 - Sokaistuminen
 - Kuljettajat
 - Koulutukset, etätuki
 - Tilaajat
 - Koulutukset, etätuki
- Järjestelmien toiminta



Koneet & Ohjelmistot apuna mallipohjaisessa rakentamisessa

- Koneohjattuja koneita:
 - 9 Kaivinkonetta (20tn-100tn)
 - 2 Puskukonetta
 - Höylä
 - Mittaustyövälineet
 - GNSS laitteet
 - Takymetri (skannaus)
 - Drone
 - Ohjelmistot
 - 3D-WIN
 - Infrakit
 - CONX
 - Xsite Manage
 - Sitelik
 - Rock2road
-



KIITOS!
Kysymyksiä?

Jonne Ruopsa
Tekninen johtaja

jonne.ruopsa@arcticinfra.fi

0405637276

Jaakko Julkunen
Mittaustyönjohtaja

jaakko.julkunen@arcticinfra.fi

0401635944

